

## 821-es sorozatú Y-szűrő, karimás csatlakozással (DN15-200)

### Műszaki leírás

Ferdeállású szennyfogó szűrő fém szitaszövet szűrőbetéttel. A szitaszövet rozsdamentes acélból készül, megerősített kivitelben. A szűrőbetétet a szerelvény csővezetékéből történő kiszerelese nélkül is kiemelhető a tisztításhoz.

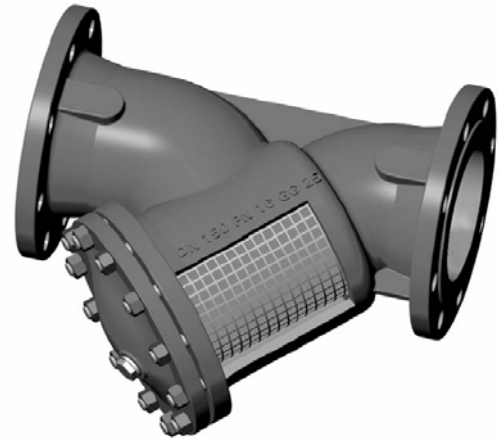
Teljes egészében újrafelhasználható, azbesztmentes, környezetbarát anyagokból készül.

### Alkalmazási területek

Bármely ipari, kommunális, vagy hőközponti rendszerben alkalmazható

- hideg ill. melegvíz,
- gőz és semleges gáz közegekre.

Például gőzrendszerekben, fűtési ill. hűtési vízvezetékben, fűtőolaj ellátó csővezetékben, vákuum rendszerekben, stb.



Felhasznált anyagok		PN6, PN16	PN16, PN25	PN40
1.	Test	EN-GJL-250 (GG25)	EN-GJS-400-18-LT (GGG40.3)	GP240GH
2.	Fedél			
3.	Szűrőbetét	X5CrNi 18-10 1.4301		
4.	Fedélcavarok	8.8	A2-70	Ck 35
5.	Anyák	8	A2-70	-
6.	Leeresztő csavar	C45		
7.	Tömítés	Grafit		
Maximális üzemi hőmérséklet		300°C	350°C	400°C

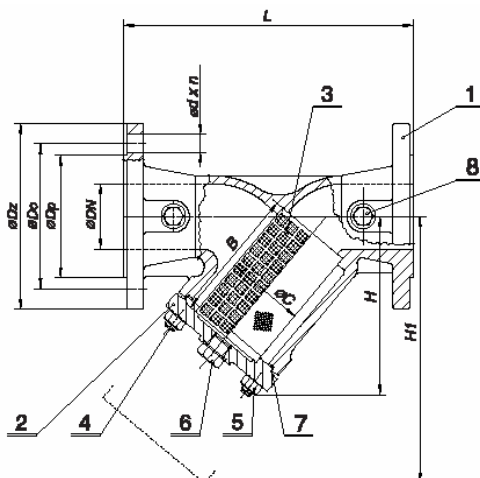


Fig. 821A	EN-GJL-250	PN 6	DN 15-200
Fig. 821A	EN-GJL-250	PN 16	DN 15-400
Fig. 821D	EN-GJS-500-7	PN 16	DN 15-300
Fig. 821D	EN-GJS-500-7	PN 25	DN 15-300
Fig. 821F	GP240GH	PN 40	DN 15-200

**Befoglaló méretek:**

DN	L	PN 6				PN 16				PN 25				PN 40			
		Dz	Dp	Do	n x d	Dz	Dp	Do	n x d	Dz	Dp	Do	n x d	Dz	Dp	Do	n x d
mm																	
15	130	80	40	55	4 x 11	95	41	65	4 x 14	95	46	65	4 x 14	95	45	65	4 x 14
20	150	90	50	65	4 x 11	105	46	75	4 x 14	105	56	75	4 x 14	105	58	75	4 x 14
25	160	100	60	75	4 x 11	115	56	85	4 x 14	115	65	85	4 x 14	115	68	85	4 x 14
32	180	120	70	90	4 x 14	140	65	100	4 x 19	140	76	100	4 x 19	140	78	100	4 x 18
40	200	130	80	100	4 x 14	150	76	110	4 x 19	150	84	110	4 x 19	150	88	110	4 x 18
50	230	140	90	110	4 x 14	165	84	125	4 x 19	165	99	125	4 x 19	165	102	125	4 x 18
65	290	160	110	130	4 x 14	185	99	145	4 x 19	185	118	145	8 x 19	185	122	145	8 x 18
80	310	190	128	150	4 x 18	200	118	160	8 x 19	200	132	160	8 x 19	200	138	160	8 x 18
100	350	210	148	170	4 x 18	220	132	180	8 x 19	235	156	190	8 x 23	235	162	190	8 x 22
125	400	240	178	200	8 x 18	250	156	210	8 x 19	270	184	220	8 x 28	270	188	220	8 x 26
150	480	265	202	225	8 x 18	285	184	240	8 x 23	300	211	250	8 x 28	300	218	250	8 x 26
200	600	320	258	280	8 x 18	340	211	295	12 x 23	360	274	310	12 x 28	375	285	320	12 x 30
250	730	-	-	-	-	405	266	355	12 x 28	425	330	370	12 x 31	-	-	-	-
300	850	-	-	-	-	460	319	410	12 x 28	485	389	430	16 x 31	-	-	-	-
350	980	-	-	-	-	520	370	470	16 x 28	-	-	-	-	-	-	-	-
400	1100	-	-	-	-	580	429	525	16 x 31	-	-	-	-	-	-	-	-

DN	R	PN6, PN16, PN25				PN40	PN6	PN16	PN25	PN40	kv	DN
		B	C	H	H1	H						
mm												
kg												
m <sup>3</sup> /h												
15	G 3/8"	56	23	90	135	70	2,2	2,6	2,6	2,7	5,7	15
20		68	28	100	150	80	2,8	3,0	3,0	3,6	10,4	20
25		82	36	115	180	88	3,9	4,3	4,3	4,5	16,4	25
32		98	42	135	215	100	5,7	6,8	6,8	6,3	27,3	32
40		114	50	150	240	125	7,3	8,8	9,0	8,7	42	40
50	119	61,5	160	250	140	8,4	11,0	10,7	11,0	64,7	50	
65	G 1/2"	134	78,5	180	285	170	13,5	16,8	16,1	15,0	96	65
80		149	89,5	215	330	190	17,7	19,5	18,2	22,0	149	80
100		169	109,5	235	365	225	25,3	34,0	32,5	31,5	223	100
125		199	137,5	280	425	260	37,5	42,5	39,2	46,0	347	125
150		224	160	320	480	320	49,0	56,0	52,2	71,0	480	150
200		284	210	405	610	420	98,0	110,0	102,7	134,5	853	200
250		434	258	540	915	-	-	165,0	170	-	1104	250
300	555	308	680	1110	-	-	285,0	290	-	1450	300	
350	G 1"	640	365	755	1200	-	-	373,0	-	-	1800,0	350
400		695	415	835	1320	-	-	461,0	-	-	2200,0	400

Szűrőbetétek				
PN6, PN16, PN25 nyomásfokozatoknál				
Szitaszövet betétek	Besorolás	DN [mm]	Visszatartott szemcseméret [mm]	Lyukak száma cm <sup>2</sup> -ként
Alap kivétel	F45	15 - 50	1,0	45
	F28	65 - 80	1,25	28
	F15	100 - 400	1,6	15
Külön kérésre	F100	15 - 400	0,6	100
	F200	15 - 400	0,5	204
	F300	15 - 400	0,4	280
	F400	15 - 400	0,32	370
	F600	15 - 400	0,25	625
Perforált betétek				
Külön kérésre	F1.0	15 - 125	Ø 1,0	30
	F1.6	150 - 300	Ø 1,6	13
	F3.1	350 - 400	Ø 3,1	3
PN40 nyomásfokozatnál, alap kivétel	F100	15 - 65	0,6	100
	F1.0	80 - 200	Ø 1,0	30



Gőz, kondenzszerelvények és berendezések  
Diagnosztikai és karbantartási eszközök,  
Áramlás- és mennyiségmérők

---